

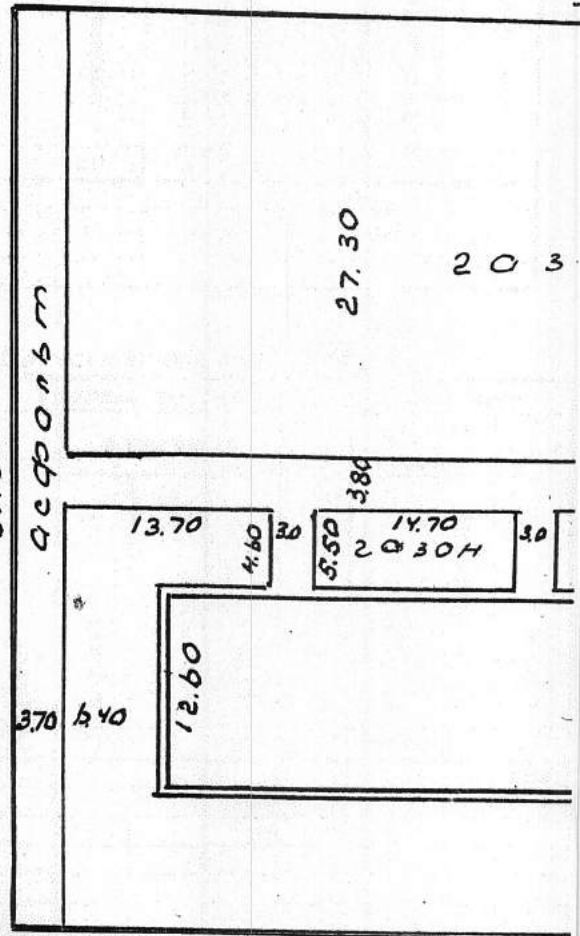
II. План земельного участка

дом 24, литера

Уз.к № 28 по

ПЛАНОВАЯ ИНВЕНТАРИЗАЦИЯ
 « 25 » 05 2009 г. *Вражшинец*
 (дата) (Ф.И.О. исполнителя)

Уз.к № 6 по ул. Лермонтова
60.80



Уз.к № 2

Возведены/ Оборудованы <small>(литера, крыльцо и проч. № входа)</small>	— (документ-основание)
Снесены/ Заделаны <small>(литера, крыльцо и проч. № входа)</small>	— (документ-основание)

Экспликация строений (сооружений) По состоянию на --.03.1988

№№ п.п.	Литера	Функциональное использование	Площадь застроек кв.м.
1	2	3	4
1	А	Многоквартирный дом	925,1

- граница участка

Сведения о земельном участке по документам Заявителя:

Кадастровый номер: 78: _____

Площадь по документам: _____ кв.м.

Документ: _____

л. Освобождение

Освобождение

5

460
Г

Ф о л ь т

6.0
030H

15.20
2030H

12.20
2030H

0500/4
1700/3

РЖ
-14.20
0.80
73.42

А

ОН

1.25

по м.р. Ленина

~~СХ~~

III. Экспликация земельного участка (в кв. м) По состоянию на -.03.1988

Дата записи	Площадь участка				Незастроенная площадь									
	по землеотв. документам	по фактическому пользов.	в том числе		асфальтовые покрытия		прочие замощения	площадки оборудованные		грунт	под зелеными насаждениями			
			застроенная	не застроенная	проезда	трогуара		детские	спортивные		придомовой сквер	газон с деревьями	газон, цветники, клумбы	плодовый сад
1	2	3	4	5	6	7	8	9	10	11	12	13	14	15
25.05.2009	5487	5487	943	4544	554	213						3777		
* В том числе крыльца, вход в подвал - 55,4 кв.м														

IV. Уборочная площадь (в кв.м.) По состоянию на -.03.1988

Дата записи	Дворовая территория								Уличный тротуар				кроме того			
	Всего	в том числе			прочие замощения	площадки (оборудов.)		грунт	зеленые насаждения	Всего	в том числе			асфальт	прочие покрытия	крыша
		проезда	трогуар	асфальтовые покрытия		детские	спортивные				асфальт	зеленые насаждения	грунт			
1	2	3	4	5	6	7	8	9	10	11	12	13	14	15	16	17
25.05.2009																1110

V. Оценка служебных строений, дворовых сооружений и замощений

По состоянию на -.03.1988

литера по плану	назначение	этажность	длина, ширина, высота	площадь	объем	Описание конструктивных элементов и их удельного веса									№ сборника, № таблицы	ед. измерения, ее стоимость по таблице	удельный вес оценен. объекта в %	стоимость единицы измерения с поправкой	восстановительная стоимость в рублях	износ в %	действительная стоимость в рублях в ценах 1969 г.	Потребность в капит. ремонте в рублях
						фундамент	стены и перегородки	перекрытия	кровля	полы	проемы	отделочные работы	электроосвещение	прочие работы								
1	2	3	4	5	6	7	8	9	10	11	12	13	14	15	16	17	18	19	20	21	22	23

(продолжение смотри на обороте)

ТЕХНИЧЕСКИЙ ПАСПОРТ

на жилой дом № 24 корпус № _____ литеры А
 по Освобождения ул. (пер.) _____
 город Санкт-Петербург район Красносельский

кварт. № _____
 инвент. № К-1041
 шифр жилой
 (фонд)

I. ОБЩИЕ СВЕДЕНИЯ

По состоянию на 12.12.1989

Владелец _____
 Серия, тип проекта _____
 Год постройки 1965 переоборудовано в _____ году
 надстроено

Год последнего капитального ремонта _____

Число этажей 5, подвал

Кроме того, имеется: _____

Число лестниц 4 шт.; их уборочная площадь 300,8 кв.м.

Уборочная площадь общих коридоров и мест общего пользования _____ кв.м.

Средняя внутренняя высота помещений 2,55 м. Объем 14801 куб.м.

Общая площадь дома 3502,8 кв.м., кроме того, площадь балконов, лоджий и террас с учетом коэф. _____ кв.м.

Из нее: _____

Жилые помещения общая площадь 3490,5 кв.м., кроме того, площадь балконов, лоджий и террас с учетом коэф. _____ кв.м.

в том числе жилой площади 2218,0 кв.м.

Средняя площадь квартиры 43,63 кв.м.

Кроме того, необорудованная площадь: подвал _____ кв.м., чердак _____ кв.м.

ПЛАНОВАЯ ИНВЕНТАРИЗАЦИЯ
 «25» 05 2009 г. Курашова
(дата) (ф.И.О. исполнителя)

РАСПРЕДЕЛЕНИЕ ЖИЛОЙ ПЛОЩАДИ

№	Жилая площадь находится	Количество		Жилая площадь	Текущие изменения						
		жилых квартир	жилых комнат		Количество		Жилая площадь	Количество		Жилая площадь	
					жилых квартир	жилых комнат		жилых квартир	жилых комнат		
1	2	3	4	5	6	7	8	9	10	11	
1	В квартирах	80	160	2218,0							
2	В помещениях коридорной системы										
3	В общежитиях										
4	Служебная жилая площадь										
5	Маневренная жилая площадь										

Из общего числа жилой площади находится

6	а. в мансардах									
	б. в подвалах									
	в. в цокольных этажах									
	г. в бараках									

Распределение квартир по числу комнат (без общежитий и коридорной системы)

№№ п.п.	Квартиры	Число квартир	Их жилая площадь	Текущие изменения			
				Число квартир	Их жилая площадь	Число квартир	Их жилая площадь
1	2	3	4	5	6	7	8
1	Однокомнатные	10	176,6				
2	Двухкомнатные	60	1670,4				
3	Трехкомнатные	10	371,0				
4	Четырехкомнатные						
5	Пятикомнатные						
6	Шестикомнатные						
7	В семь и более комнат						
Всего		80	2218,0				

6. НЕЖИЛЫЕ ПОМЕЩЕНИЯ

По состоянию на 12.12.1989

№№ п.п.	Классификация помещений	Номер помещения	Общая площадь кв.м.	Кроме того, площадь балконов, лоджий и террас с учетом коэфф. кв.м.	Текущие изменения	
					Общая площадь кв.м.	Кроме того, площадь балконов, лоджий и террас с учетом коэфф. кв.м.
1	2	3	4	5	6	7
1	Торговая					
2	Производственная					
3	Складская					
4	Бытового обслуж.					
5	Гаражи					
6	Учрежденческая					
7	Общесгв. питания					
8	Школьная					
9	Учебно-научная					
10	Лечебно-санитарн.					
11	Культ. просветит.					
12	Театров и зрел. предпр.					
13	Творческие мастерские					
14	Прочая					
Итого			12,3			

в том числе площадь, используемая жилищной конторой для собственных нужд в кв. м.

По состоянию на 12.12.1989

№№ по порядку	Использование помещений	Номера помещений	Общая площадь кв.м.	Кроме того, площадь балконов, лоджий и террас с учетом коэфф. кв.м.	Текущие изменения	
					Общая площадь кв.м.	Кроме того, площадь балконов, лоджий и террас с учетом коэфф. кв.м.
1	2	3	4	5	8	
1	Учрежденческая а) жилищная контора б) комн. детские, дружин. и др.					
2	Культурно-просветительная а) кр. уголки, клубы, библиотеки					
3	Прочая: а) мастерские б) склады жилищн. контор					
	Технологические помещения: в) элеваторная, водомер	6-Н	12,3			
	г) водомер					
	д) электрощитовая					
	е) теплоцентр					
	ж) машинное отделение					
	з) мусоросборник					
	и) венткамера					
	к) насосная					
	Итого		12,3	-		

IV. Описание конструктивных элементов и определение износа многоквартирного дома № 28 (Ф.И.О. исполнителя) Курочкина

Ущерб капитальности I

Внутренней отделки простая

таблица № 46а

	Наименование конструктивных элементов	Описание конструктивных элементов (материал, конструкция, отделка и прочее)	Техническое состояние (осадки, трещины, гниль и т.п.)	Удельные веса	Поправка к удельн.	Удельн. вес констр.	Износ в %	Произведен. проц. износа на уд. вес констр. элем.	
				конструкт. элементов	весу в процентах	элем. с поправкой			
2	3	4	5	6	7	8	9		
Фундамент	железобетонный	мелкие трещины в цоколе	3	-	3	30	0,90		
	а. Наружные капитальные стены б. перегородки	панели	Выбоины местами в фактурном слое, ржавые потеки около выбоин	35	-	35	35	12,25	
		дошчатые	мелкие трещины						
Перекрытия	чердачные	железобетонные	незначительное смещение плит	11	-	11	30	3,30	
	междуэтажные								
	подвальные								
Крыша	на мягкой основе с в/труб гидромеров	вздутия поверхности, трещины	4	-	4	30	1,20		
	Полы	дошчатые, паркет	стертости в ходовых частях	8		8	30	2,40	
Проемы		Оконные	двойные переплеты	12	-	12	30	3,60	
	Дверные	филенчатые	дверные полотна осели, наличники повреждены						
Оформл. работ	Наружн. отделка архитектур. оформ.	штукатурка стен и потолков	6		6	30	1,80		
	Внутр. отделка	окраска окон и дверей						Отставание или отбитые места	
Санитарно и электротехнич. работы	Центр. отопление	из стальных труб	ослабление прокладок и набивки запорной арматуры	13	-2,04	10,96	35	3,84	
	Печное отопление	-							
	Водопровод	оцинкованные трубы							
	Электроосвещен.	скрытая проводка							
	Радио	скрытая проводка							
	Телефон	скрытая проводка							
	Телевидение	антенна общ. пользования							
	Ванны	с газ. колонк.							-
		с дров. колонк.							-
		с горяч. вод.							чугунные, эмалированные
	Горячее водосн.								
Вентиляция	естественная								
Электроплиты									
Газоснабжение	есть								
Мусоропровод									
Лифты									
Канализация	фановые трубы								
9	Разные работы	сборные и/или сварные	отслоение и выкрошивание раствора в местах зачеканки стыков	8		8	30	2,40	
Итого				100		97,96		31,69	

проц. износа, приведенный к 100 по формуле: процент износа (гр.9)х100

удельный вес (гр.7) = 32%

V. Описание конструктивных элементов и определение износа многоквартирного дома

№ _____
 № _____
 № _____

сборник № _____
 таблица № _____

№	Наименование конструктивных элементов	Описание конструктивных элементов (материал, конструкция, отделка и прочее)	Техническое состояние (осадки, трещины, гниль и т.п.)	Удельные веса	Поправка к удельн.	Удельн. вес констр.	Износ в %	Произведен. проц. износа на уд. вес констр. элем.	
				конструкт. элементов	весу в процентах	элем. с поправкой			
2	3	4	5	6	7	8	9		
	Фундамент								
	а. Наружные капитальные стены								
	б. перегородки								
Структура	чердачные								
	междуэтажные								
	подвальные								
	Крыша								
	Полы								
Прочие	Оконные								
	Дверные								
Отдел. работы	Наружн. отделка архитектур. оформ.								
	Внутр. отделка								
Санитарно и электротехнич. работы	Центр. отопление								
	Печное отопление								
	Водопровод								
	Электроосвещен.								
	Радио								
	Телефон								
	Телевидение								
	Ванны	с газ. колонк.							
		с дроб. колонк.							
		с горяч. вод.							
	Горячее водосн.								
	Вентиляция								
	Электроплиты								
	Газоснабжение								
Мусоропровод									
Лифты									
Канализация									
9	Разные работы								
Итого				100					

$$\frac{\text{проц. износа, приведенный к 100 по формуле}}{\text{удельный вес (гр.7)}} = \%$$

VI. Техническое описание колодных пристроек и тамбуров

Литера по плану	Назначение	Этажность	Описание конструктивных элементов и их удельные веса										№ сборника	№ таблицы	Удельный вес оценки объекта в %	Износ в %		
			Фундамент	Стены и перегородки	Перекрытия	Крыша	Полы	Оконные	Дверные	Отделочные работы	Внутренние санитарно и электротехн. устройства	Прочие работы						
1	2	3	4	5	6	7	8	9	10	11	12	13	14	15	16	17	18	19

ПЛАНОВАЯ ИНВЕНТАРИЗАЦИЯ

«25» 05 2009 г. Курамшина
(Ф.И.О. исполнителя)

VII. Исчисление восстановительной и действительной стоимости основной части строения и пристроек

Литера по плану	Наименование строения и пристройки	№ сборника	№ таблицы	Стоимость по таблице	Поправки к стоимости в коэффициентах									Объем или площадь	Восстановит. стоимость в руб.	% износа	Действительн. стоимость в руб.
					Удельный вес строения	На высоту помещения	На среднюю площадь квартиры	На этажность	На объем	На подвал	Удельный вес строения после поправок	Стоимость ед. изм. после прим. попр. коэф.					
1	2	3	4	5	6	7	8	9	10	12	13	14	15	16	17	18	
А	Основное строение	23	46а	35,50	0,98	1,04	0,97				0,99	35,15	13136	461730	32	313976	
Итого													461730		313976		
В ценах 2009 года													23068031		15686241		

Текущие изменения внесены

Работу выполнил.....	«25» мая 2009г.	«__» _____ 20 г.	«__» _____ 20 г.
Инвентаризатор.....	Курамшина Э.Ф. <i>Курам</i>		
Проверил руковод. группы	Кошелькова Т.А. <i>Кощ</i>		

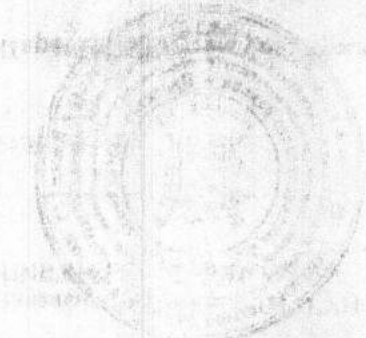
Паспорт выдан «__» _____ 2009 г.

М.П. «Городской ГУИОН»



Епанова Е.А.)

Паспорт на многоквартирный дом:



001



(дата)

28.05.2009

Минский район

№ 04
и рассмотрено

Минский район
№ 04
2009

№ п/п	№ документа	Дата документа	Содержание документа	Классификация документа
1				
2				
3				
4				
5				
6				
7				
8				
9				
10				
11				
12				
13				
14				
15				
16				
17				
18				
19				
20				