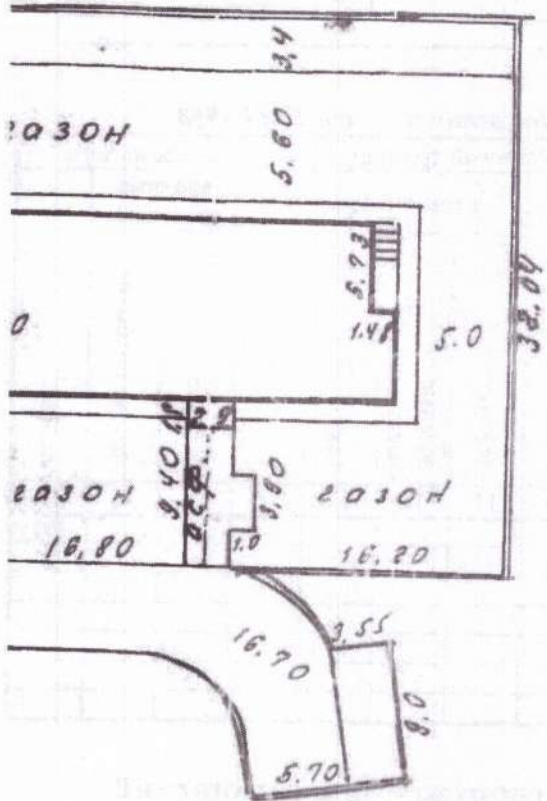


По состоянию на 15.11.1988

о Бронетанковой улице



ПЛАНОВАЯ ИНВЕНТАРИЗАЦИЯ	
«27» 05 2009г	Гурай
(дата)	(Ф.И.О. исполнителя)



44-к 13 к 1

III. Экспликация земельного участка (в кв. м) По состоянию на 15.11.1988

Дата записи	Площадь участка				Незастроенная площадь									
	по землеотв. документам	по фактическому полн-зов.	в том числе		асфальтовые покрытия		прочие замощения	площадки оборудованные		грунт	под зелеными насаждениями			
			застроенная	не застроенная	проезда	трогуара		детские	спортивные		придомовой сквер	газон с деревьями	газон, цветники, клумбы	плодовый сад
1	2	3	4	5	6	7	8	9	10	11	12	13	14	15
27.05.2009			806*											

* В т.ч. крылец, входы в подвал - 33,0 кв.м.

IV. Уборочная площадь (в кв.м.)

По состоянию на 15.11.1988

Дата записи	Дворовая территория								Уличный тротуар				кроме того			
	Всего	в том числе						зеленые насаждения	Всего	в том числе			асфальт	прочие покрытия	крыша	
		проезда	трогуар	отмостка	детские	спортивные	гравий			асфальт	зеленые насаждения	грунт				арочные проезды
1	2	3	4	5	6	7	8	9	10	11	12	13	14	15	16	17
27.05.09																927

V. Оценка служебных строений, дворовых сооружений и замощений

По состоянию на 15.11.1988

литера по плану	назначение	этажность	длина, ширина, высота	площадь	объем	Описание конструктивных элементов и их удельного веса									№ сборника, № таблицы	ед. измерения, ее стоимость по таблице	удельный вес оценен. объекта в %	стоимость единицы измерения с поправкой	восстановительная стоимость в рублях	износ в %	действительная стоимость в рублях в ценах 1969 г.	Потребность в капит. ремонте в рублях
						фундамент	стены и перегородки	перекрытия	кровля	полы	проемы	отделочные работы	электроосвещение	прочие работы								
1	2	3	4	5	6	7	8	9	10	11	12	13	14	15	16	17	18	19	20	21	22	23
						17	30	6	7	7	6	5	18	4								

(продолжение смотри на обороте)

ТЕХНИЧЕСКИЙ ПАСПОРТ

на жилой дом № 13.к.3 корпус № _____ литера А
 по Бронетанковой улице ул. (пер.) _____ шифр _____
 город Санкт-Петербург, г. Красное Село район Красносельский

кварт. № _____
 инвент. № К-45
 жилой _____
 (фонд) _____

I. ОБЩИЕ СВЕДЕНИЯ

По состоянию на 22.08.1978

Владелец _____
 Серия, тип проекта _____
 Год постройки 1978 переоборудовано _____ в _____ году
 надстроено _____

Год последнего капитального ремонта _____
 Число этажей 9, подвал

Кроме того, имеется: _____ кв.м.

Число лестниц 3 шт.; их уборочная площадь 538,2 кв.м.

Уборочная площадь общих коридоров и мест общего пользования _____ кв.м.

Средняя внутренняя высота помещений 2,58 м. Объем 21100 куб.м.

Общая площадь дома 5263,8 кв.м., кроме того, площадь балконов, лоджий и террас с учетом коэф. _____ кв.м.

из нее:
 Жилые помещения общая площадь 5129,3 кв.м., кроме того, площадь балконов, лоджий и террас с учетом коэф. _____ кв.м.

в том числе жилой площади 3408,4 кв.м.

Средняя площадь квартиры 32,1 кв.м.

Кроме того, необорудованная площадь: подвал 473,2 кв.м., чердак _____ кв.м., есть _____ кв.м.

ПЕРИОДИЧЕСКАЯ ИНВЕНТАРИЗАЦИЯ
27.08.78 29.8 Жулай
 (дата) (Ф.И.О. исполнителя)

РАСПРЕДЕЛЕНИЕ ЖИЛОЙ ПЛОЩАДИ

1	Жилая площадь находится	Количество		Жилая площадь	Текущие изменения							
		жилых квартир	жилых комнат		Количество		Жилая площадь	Количество		Жилая площадь		
					жилых квартир	жилых комнат		жилых квартир	жилых комнат			
2	3	4	5	6	7	8	9	10	11			
1	В квартирах	106	230	3408,4								
2	В помещениях коридорной системы											
3	В общежитиях											
4	Служебная жилая площадь											
5	Маневренная жилая площадь											

Из общего числа жилой площади находится

6	а. в мансардах								
	б. в подвалах								
	в. в цокольных этажах								
	г. в бараках								

Распределение квартир по числу комнат (без общежитий и коридорной системы)

№№ п.п.	Квартиры	Число квартир	Их жилая площадь	Текущие изменения			
				Число квартир	Их жилая площадь	Число квартир	Их жилая площадь
1	2	3	4	5	6	7	8
1	Однокомнатные	35	627,5				
2	Двухкомнатные	18	484,3				
3	Трехкомнатные	53	2296,6	→ 54			
4	Четырехкомнатные						
5	Пятикомнатные						
6	Шестикомнатные						
7	В семь и более комнат						
Всего		106	3408,4				

104,62

6. НЕЖИЛЫЕ ПОМЕЩЕНИЯ

По состоянию на 22.08.1978

№№ п.п.	Классификация помещений	Номер помещения	Общая площадь кв.м.	Кроме того, площадь балконов, лоджий и террас с учетом коэфф. кв.м.	Текущие изменения	
					Общая площадь кв.м.	Кроме того, площадь балконов, лоджий и террас с учетом коэфф. кв.м.
1	2	3	4	5	6	7
1	Торговая					
2	Производственная					
3	Складская					
4	Бытового обслуж.					
5	Гаражи					
6	Учрежденческая					
7	Обществ. питания					
8	Школьная					
9	Учебно-научная					
10	Лечебно-санитарн.					
11	Культ. просветит.					
12	Театров и зрел. предпр.					
13	Творческие мастерские					
14	Прочая					
Итого			134,5	-71,1 = 63,4		

в том числе площадь, используемая жилищной конторой для собственных нужд в кв. м.

По состоянию на 22.08.1978

№№ по порядку	Использование помещений	Номера помещений	Общая площадь кв.м.	Кроме того, площадь балконов, лоджий и террас с учетом коэфф. кв.м.	Текущие изменения	
					Общая площадь кв.м.	Кроме того, площадь балконов, лоджий и террас с учетом коэфф. кв.м.
1	2	3	4	5	6	7
1	Учрежденческая					
	а) жилищная контора					
	б) комн. детские, дружин. и др.					
2	Культурно-просветительная					
	а) кр. уголки, клубы, библиотеки					
3	Прочая:					
	а) мастерские					
	б) склады жилищн. контор	3-Н	4,0	✓		
	Технологические помещения:					
	в) элеваторная					
	г) водомер	15-Н	17,3	✓		
	д) электрощитовая	2-Н	17,9	✓		
	е) теплоцентр	11-Н	13,4	✓		
	ж) машинное отделение					
	з) мусоросборник	4-Н,5-Н,6-Н	5,1	✓		
	и) венткамера					
	к) бойлерная	12-Н	13,4	✓		
	Итого		71,1			

ПЛАНОВАЯ ИНВЕНТАРИЗАЦИЯ
 22.08.2009
 (дата) (Ф.И.О. исполнителя)

V. Описание конструктивных элементов и определение износа многоквартирного дома

Группа капитальности _____

сборник № _____

Вид внутренней отделки _____

таблица № _____

№ по порядку	Наименование конструктивных элементов	Описание конструктивных элементов (материал, конструкция, отделка и прочее)	Техническое состояние (осадки, трещины, гниль и т.п.)	Удельные веса конструкт. элементов	Поправка к удельн. весу в процентах	Удельн. вес констр. элем. с поправкой	Износ в %	Произведен. проц. износа на уд. вес констр. элем.
1	2	3	4	5	6	7	8	9
1	Фундамент							
2	а Наружные внутренние капитальные стены перегородки							
3	Пространств чердачные междуэтажные подвальные							
4	Крыша							
5	Полы							
6	Прот. дв. Оконные Дверные							
7	Спец. работ Наружн. отделка архитек. оформ. а. _____ б. _____ в. _____ Внутр. отделка а. _____ б. _____							
8	Санитарно и электротехнич. работы Ванны с газ. колонк. с дров. колонк. с горяч. вод. Горячее водосн. Вентиляция Электроплиты Газоснабжение Мусоропровод Лифты Канализация	Центр. отопление						
		Печное отопление						
		Водопровод						
		Электроосвещен.						
		Радио						
		Телефон						
		Телевидение						
		с газ. колонк.						
		с дров. колонк.						
		с горяч. вод.						
		Горячее водосн.						
		Вентиляция						
		Электроплиты						
Газоснабжение								
Мусоропровод								
Лифты								
Канализация								
9	Разные работы							
Итого				100				

проц. износа, приведенный к 100 по формуле $\frac{\text{процент износа (гр.9)} \times 100}{\text{удельный вес (гр.7)}} = \%$

удельный вес (гр.7) = %

IV. Описание конструктивных элементов и определение износа многоквартирного дома

Группа капитальности **I**

сборник № 28

Вид внутренней отделки **простая**

таблица № 60г

№№ по порядку	Наименование конструктивных элементов	Описание конструктивных элементов (материал, конструкция, отделка и прочее)	Техническое состояние (осадки, трещины, гниль и т.п.)	Удельные веса конструкт. элементов	Поправка к удельн. весу в процентах	Удельн. вес констр. элем. с поправкой	Износ в %	Произведен. проц. износа на уд. вес констр. элем.	
1	2	3	4	5	6	7	8	9	
1	Фундамент	Сборные ж/б блоки	Осадка, трещины	4	-	4	20	0,8	
2	а. Наружные внутренние капитальные стены	Крупнопанельные	Трещины	35	-	35	20	5,25	
		б. перегородки	Гипсобетонные						Трещины в сопряжениях
3	Перекрытия	чердачные	железобетонные плиты	12	-	12	10	1,2	
		междуэтажные							Продольные трещины в швах
		подвальные							
4	Крыша	Рулонная 4-х слойная с утеплителем	Дефекты поверхности	4	-	4	30	1,2	
5	Полы	Бетонные, линолеум	Стертость в ходовых местах	12		12	20	2,4	
6	Проемы	Оконные	Деревянные, двойные створные переплеты,	5	-	5	20	1,0	
		Дверные	Деревянные, филленчатые						Оседание дверных полотен
7	Отдел. работы	Наружн. отделка архаич. оформ.	Расшивка швов	5	-	5	25	1,25	
		а. _____ б. _____ в. _____ Внутр. отделка	Штукатурка, побелка, окраска, обои						трещины
8	Связ. гарно и электротехнич. работы	Центр. отопление	от групп. котельной	17		17	35	5,95	
		Печное отопление	-						
		Водопровод	централизованный						
		Электроосвещен.	скрытая проводка						
		Радио	от городской сети						
		Телефон	от городской сети						
		Телевидение	коллективная антенна						
		Ванны	с газ. колонк.						-
			с дров. колонк.						-
			с горяч. вод.						чугунные
		Горячее водосн.	централизованное						
		Вентиляция	естественная						
		Электроплиты	нет						
Газоснабжение	централизованное								
Мусоропровод	асбестоцементный ✓								
Лифты	есть ✓								
Канализация	централизованная								
9	Разные работы	ж/б марши	Сколы	6	-	6	15	0,9	
Итого				100		100		19,95	

проц. износа, приведенный к 100 по формуле $\frac{\text{процент износа (гр.9)} \times 100}{\text{удельный вес (гр.7)}} = 20\%$

VI. Техническое описание холодных пристроек и тамбуров

Литера по плану	Назначение	Этажность	Описание конструктивных элементов и их удельные веса											№ сборника	№ таблицы	Удельный вес оценки объекта в %	Износ в %		
			Фундамент	Стены и перегородки	Перекрытия	Крыша	Полы	Проемы		Отделочные работы	Внутренние санитарно и электротехн. устройства	Прочие работы							
								Оконные	Дверные										
1	2	3	4	5	6	7	8	9	10	11	12	13	14	15	16	17	18	19	

VII. Исчисление восстановительной и действительной стоимости основной части строения и пристроек

ПЛАНОВАЯ ИНВЕНТАРИЗАЦИЯ
 « 27 » 05 2009 г. *Кирай*
 (дата) (Ф.И.О. исполнителя)

Литера по плану	Наименование строения и пристроек	№ сборника	№ таблицы	Стоимость по таблице	Поправки к стоимости в коэффициентах								Стоимость сд.изм. после прим. погр. коэф.	Объем или площадь	Восстановит. Стоимость в руб.	% износа	Действительн. Стоимость в руб.	
					Удельный вес строения	На высоту помещения	На среднюю площадь квартиры	На этажность	На объем	На подвал	Удельный вес строения после поправок							
1	2	3	4	5	6	7	8	9	10	11	12	13	14	15	16	17	18	
A	Основное строение	28	60г	28,8	1,0	1,04	1,0					1,04	29,95	19477	583336	20	466669	
Итого															583336		466669	
															В ценах 2009 года		29140783	23312637

Текущие изменения внесены

Работу выполнил.....	« 27 » мая 2009г.	« » 20 г.	« » 20 г.
Инвентаризатор.....	Кирай Г.С. <i>Кирай</i>		
Проверил руковод. группы	Кошелькова Т.А. <i>Кеш</i>		

Паспорт выдан « » 2009 г.



ГУП «ГУИОН»

в г. Красносельского района

(Степанова Е.А.)

Перечень документов, прилагаемых к паспорту на многоквартирный дом:

1. Проектные планы - листов.
2. Ведомость помещений и их площадей - листов



Всего пронумеровано и
подписано 10 лис
Исполнитель: И.О.С. 20
(подпись) (дата)