

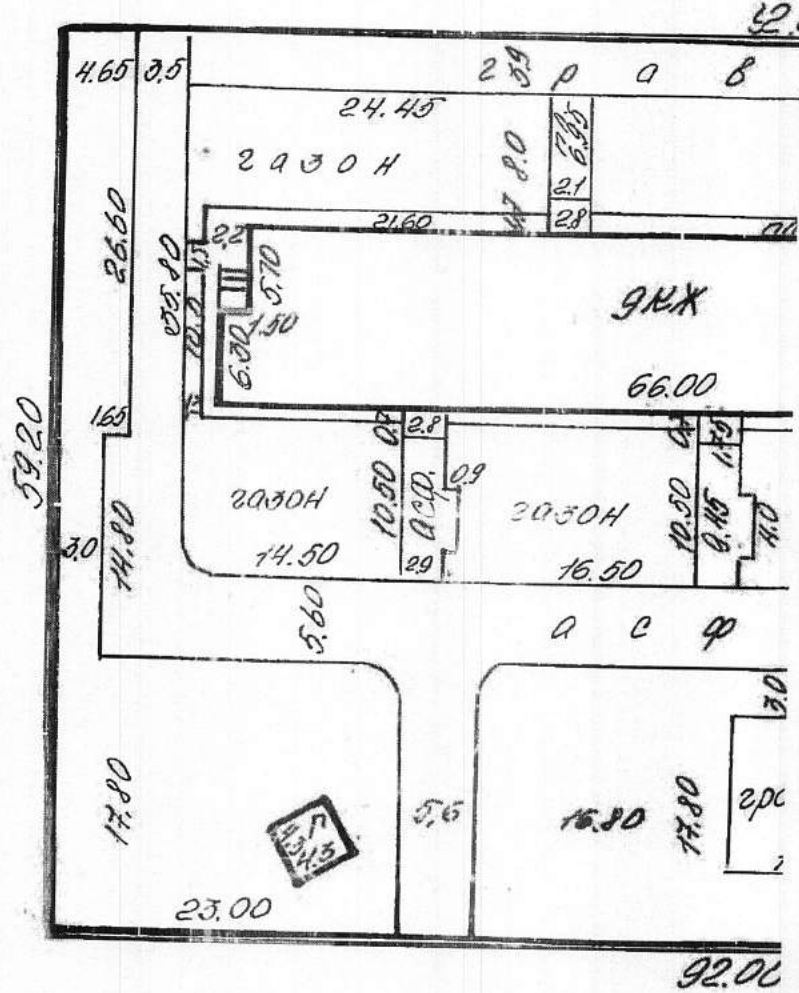
II. План земельного участка

дом 11, корпус 2, литера

ПЛАНОВАЯ ИНВЕНТАРИЗАЦИЯ
 « 03 » 09 2007 г. *Комелькова Т.А.*
 (дата) (Ф.И.О. исполнителя)

уч-к дома № 2 пл

уч-к дома № 2
 по Стрельнинскому
 шоссе



уч-к дома № 2 пл

Экспликация строений (сооружений) По состоянию на 13.11.1978

№№ п.п.	Литера	Функциональное использование	Площадь застройки кв.м.
1	2	3	4
1	А	Многоквартирный дом	806,5

— - граница участка

Сведения о земельном участке по документам Заявителя:

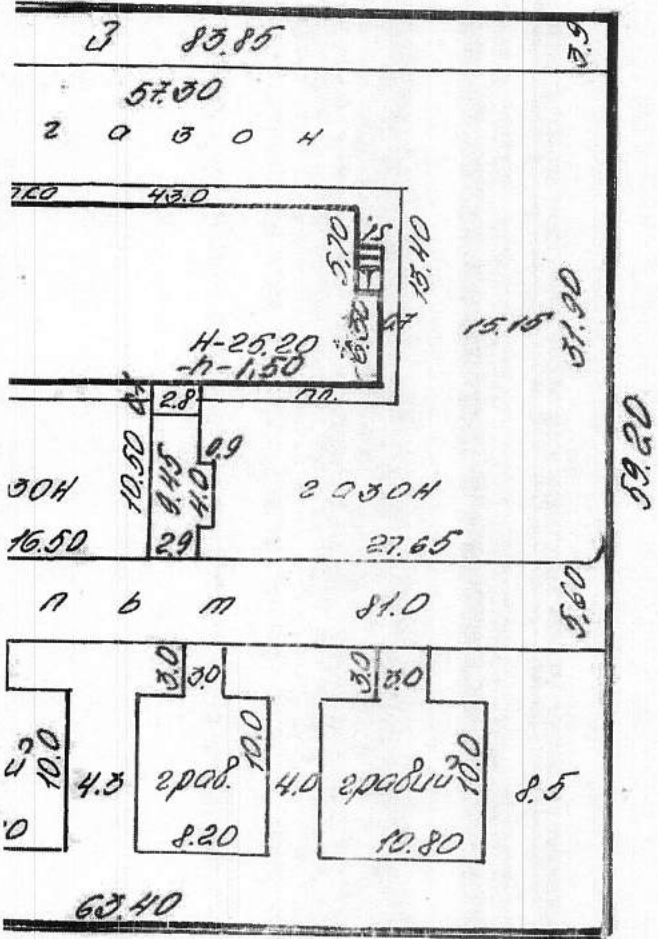
Кадастровый номер: 78: _____

Площадь по документам: _____ кв.м.

Документ: _____

по Бронетанковой улице

Трельницкому шоссе



Возведены/ Оборудованы <small>(литера, крыльца и проч. № входа)</small>	- (документ-основание) -
Снесены/ Заделаны <small>(литера, крыльца и проч. № входа)</small>	- (документ-основание) -

уч-к дома № 1

№ 5

III. Экспликация земельного участка (в кв. м) По состоянию на 13.11.1978

Дата записи	Площадь участка				Незастроенная площадь									
	по землеотв. документам	по фактическому пользует.	в том числе		асфальтовые покрытия		прочие замощения	площадки оборудованные			под зелеными насаждениями			
			застроенная	не застроенная	проезда	трогуара		детские	спортивные	грунт	придомовой сквер	газон с деревьями	газон, цветники, клумбы	плодовый сад
1	2	3	4	5	6	7	8	9	10	11	12	13	14	15
03.09.2007			807*											

* В том числе крыльца, вход в подвал- 31,6 кв.м.

IV. Уборочная площадь (в кв.м.) По состоянию на 13.11.1978

Дата записи	Дворовая территория								Уличный тротуар				кроме того			
	Всего	в том числе							Всего	в том числе			асфальт	прочие покрытия	крыша	
		проезда	трогуар	прочие замощения	площадки (оборудов.)		грунт	зеленые насаждения		асфальт	зеленые насаждения	грунт				
1	2	3	4	5	6	7	8	9	10	11	12	13	14	15	16	17
03.09.2007																930

V. Оценка служебных строений, дворовых сооружений и замощений

По состоянию на 13.11.1978

литера по плану	назначение	этажность	длина, ширина, высота	площадь	объем	Описание конструктивных элементов и их удельного веса									№ сборника, № таблицы	ед. измерения, ее стоимость по таблице	удельный вес оценки объекта в %	стоимость единицы измерения с поправкой	восстановительная стоимость в рублях	износ в %	действительная стоимость в рублях в ценах 1969 г.	Потребность в капит. ремонте в рублях
						фундамент	стены и перегородки	перекрытия	кровля	полы	проемы	отделочные работы	электроосвещение	прочие работы								
1	2	3	4	5	6	7	8	9	10	11	12	13	14	15	16	17	18	19	20	21	22	23
						17	30	6	7	7	6	5	18	4								

(продолжение смотри на обороте)

ТЕХНИЧЕСКИЙ ПАСПОРТ

на жилой дом № 11 корпус № 2 литера А
 по Брюлянская ул. (пер.)
 город Санкт-Петербург, г. Красное Село район Красносельский

кварт. № _____
 инвент. № К-44
 шифр _____
 (фонд) жилой

I. ОБЩИЕ СВЕДЕНИЯ

По состоянию на 13.11.1978

Владелец _____
 Серия, тип проекта _____
 Год постройки 1979 переоборудовано в _____ году
 надстроено _____
 Год последнего капитального ремонта _____
 Число этажей 9. подвал
 Кроме того, имеется: _____
 Число лестниц 3 шт.; их уборочная площадь 538,8 кв.м.
 Уборочная площадь общих коридоров и мест общего пользования _____ кв.м.
 Средняя внутренняя высота помещений 2,55 м. Объем 21155 куб.м.
 Общая площадь дома 5152,6 кв.м., кроме того, площадь балконов, лоджий и террас с учетом коэф. _____ кв.м.
 из нее:
 Жилые помещения общая площадь 5095,3 кв.м., кроме того, площадь балконов, лоджий и террас с учетом коэф. _____ кв.м.
 в том числе жилой площади 3326,7 кв.м.
 Средняя площадь квартиры 48,1 кв.м.
 Кроме того, необорудованная площадь: подвал 618,2 кв.м., чердак есть кв.м.

ПЛАНОВАЯ ИНВЕНТАРИЗАЦИЯ
« 03 » 09 2007
 (дата) Коллежская 7А
 (Ф.И.О. исполнителя)

РАСПРЕДЕЛЕНИЕ ЖИЛОЙ ПЛОЩАДИ

1	Жилая площадь находится	Количество		Жилая площадь	Текущие изменения					
		жилья квартир	жилья комнат		Количество		Жилая площадь	Количество		Жилая площадь
					жилья квартир	жилья комнат		жилья квартир	жилья комнат	
2	3	4	5	6	7	8	9	10	11	
1	В квартирах	106	232	3326,7						
2	В помещениях коридорной системы									
3	В общежитиях									
4	Служебная жилая площадь									
5	Маневренная жилая площадь									

Из общего числа жилой площади находится

6	а. в мансардах								
	б. в подвалах								
	в. в цокольных этажах								
	г. в бараках								

Распределение квартир по числу комнат (без общежитий и коридорной системы)

№№ п.п.	Квартиры	Число квартир	Их жилая площадь	Текущие изменения			
				Число квартир	Их жилая площадь	Число квартир	Их жилая площадь
1	2	3	4	5	6	7	8
1	Однокомнатные	17	307,7				
2	Двухкомнатные	52	1410,3				
3	Трехкомнатные	37	1608,7				
4	Четырехкомнатные						
5	Пятикомнатные						
6	Шестикомнатные						
7	В семь и более комнат						
Всего		106	3326,7				

6. НЕЖИЛЫЕ ПОМЕЩЕНИЯ

По состоянию на 13.11.1978

№№ п.п.	Классификация помещений	Номер помещения	Общая площадь кв.м.	Кроме того, площадь балконов, лоджий и террас с учетом коэфф. кв.м.	Текущие изменения	
					Общая площадь кв.м.	Кроме того, площадь балконов, лоджий и террас с учетом коэфф. кв.м.
1	2	3	4	5	6	7
1	Торговая					
2	Производственная					
3	Складская					
4	Бытового обслуж.					
5	Гаражи					
6	Учрежденческая	8-Н	32,4	Коридоры		
7	Обществ. питания					
8	Школьная					
9	Учебно-научная					
10	Лечебно-санитарн.					
11	Культ. просветит.					
12	Театров и зрел. предпр.					
13	Творческие мастерские					
14	Прочая					
Итого			57,3	-24,15		

в том числе площадь, используемая жилищной конторой для собственных нужд в кв. м.

По состоянию на 13.11.1978

№№ по порядку	Использование помещений	Номера помещений	Общая площадь кв.м.	Кроме того, площадь балконов, лоджий и террас с учетом коэфф. кв.м.	Текущие изменения	
					Общая площадь кв.м.	Кроме того, площадь балконов, лоджий и террас с учетом коэфф. кв.м.
1	2	3	4	5	8	
1	Учрежденческая а) жилищная контора б) комн. детские, дружин. и др.					
2	Культурно-просветительная а) кр. уголки, клубы, библиотеки					
3	Прочая: а) электропитовая б) склады жилищн. контор	9-Н	16,6			
	Технологические помещения: в) элеваторная г) воломер д) трансформаторная					
	е) помещение <i>для карт</i>	10-Н	3,2			
	ж) машинное отделение					
	з) мусоросборник	11-Н-13-Н	5,1			
	и) венткамера					
	к) насосная					
	Итого		24,9			

ПЛАНОВАЯ ИНВЕНТАРИЗАЦИЯ
 «03» 09 2007 г. *Колесникова Т.А.*
 (дата) (Ф.И.О. исполнителя)

ПЛАНОВАЯ ИНВЕНТАРИЗАЦИЯ

« 03 » 09 2007 г. *Росинформат*
(дата) (Ф.И.О. исполнителя)

IV. Описание конструктивных элементов и определение износа многоквартирного дома

Группа капитальности I

сборник № 28

Вид внутренней отделки простая

таблица № 59а

№№ по порядку	Наименование конструктивных элементов	Описание конструктивных элементов (материал, конструкция, отделка и прочее)	Техническое состояние (осадки, трещины, гниль и т.п.)	Удельный вес конструкт. элементов	Поправка к уд. весу	Удельный вес конструкт. элем.	Износ в %	Произвед. проц. износа на уд. вес конструкт. элем.	
1	2	3	4	5	6	7	8	9	
1	Фундамент	ж/б блоки	Отдельные глубокие трещины	3	-	3	25	0,75	
2	а. Наружные внутренние капитальные стены б. перегородки	крупнопанельные	трещины	32	-	32	25	8,0	
		гипсолитовые							
3	Перекрытия	чердачные	железобетонные настилы	12	-	12	20	2,4	
		междуэтажные							
		подвальные							
4	Крыша	рулонная	Дефекты поверхности	4	-	4	20	0,8	
5	Полы	линолеум	Стертость в ходовых местах	11		11	20	2,2	
		кафельная плитка							
6	Проемы	Окошные	Двойные переплеты, Истворный+Иглухой	11	-	11	20	2,2	
		Дверные	простые						Неплотный притвор
7	Отдел. работы	Наружн. отделка архитек. оформ.	Расшивка швов, окраска	6	-	6	25	1,5	
		а. _____ б. _____ в. _____ Внутр. отделка	Затирка стен, окраска, обои						трещины окрасочного слоя
8	Санитарно и электротехн. работы	Центр. отопление	от городской сети	18		18	25	4,5	
		Печное отопление	-						
		Водопровод	Чугунные трубы						
		Электроснабжен.	скрытая проводка						
		Радио	от городской сети						
		Телефон	от городской сети						
		Телевидение	коллективная антена						
		Бани	с газ. колонк.						Ослабление прокладок и набивки запорной арматуры
			с дров. колонк.						
			с горяч. вод.						
	Горячее водосн.	От ТЭЦ							
	Вентиляция	естественная							
	Электроплиты	нет							
	Газоснабжение	да							
	Мусоропровод	да							
	Лифты	да							
	Канализация	чугунные							
9	Разные работы	Лестницы- сборные ж/б, крыльца- бетонные	Сколы, трещины ступеней	3	-	3	25	0,75	
Итого				100		100		23,1	

проц. износа, приведенный к 100 по формуле процент износа (гр.9)x100

удельный вес (гр.7) = 23 %

V. Описание конструктивных элементов и определение износа многоквартирного дома

Группа капитальности _____

сборник № _____

Вид внутренней отделки _____

таблица № _____

№№ по порядку	Наименование конструктивных элементов	Описание конструктивных элементов (материал, конструкция, отделка и прочее)	Техническое состояние (осадки, трещины, гниль и т.п.)	Удельные веса конструкт. элементов	Поправка к удельн. весу в процентах	Удельн. вес констр. элем. с поправкой	Износ в %	Произведен. проц. износа на уд. вес констр. элем.
1	2	3	4	5	6	7	8	9
1	Фундамент							
2	а. Наружные внутренние капитальные стены б. перегородки							
3	Перекрытия чёрдачные междуплажные подвальные							
4	Крыша							
5	Полы							
6	Проемы Оконные Дверные							
7	Отдел. работы Наружн. отделка архитектур. оформ. а. _____ б. _____ в. _____ Внутр. отделка а. _____ б. _____							
8	Санитарно и электротехнич. работы Бани с газ. колонк. с дров. колонк. с горяч. вод. Горячее водосн. Вентиляция Электроплиты Газоснабжение Мусоропровод Лифты Канализация	Центр. отопление						
		Печное отопление						
		Водопровод						
		Электроосвещен.						
		Радио						
		Телефон						
		Телевидение						
		с газ. колонк.						
		с дров. колонк.						
		с горяч. вод.						
		Горячее водосн.						
		Вентиляция						
		Электроплиты						
Газоснабжение								
Мусоропровод								
Лифты								
Канализация								
9	Разные работы							
Итого				100				

проц. износа, приведенный к 100 по формуле $\frac{\text{процент износа (гр.5)} \times 100}{\text{удельный вес (гр.7)}} = \%$

VI. Техническое описание холодных пристроек и тамбуров

Литера по плану	Назначение	Этажность	Описание конструктивных элементов и их удельные веса										№ сборника	№ таблицы	Удельный вес оценки объекта в %	Квот в %			
			Фундамент	Стены и перегородки	Перекрытия	Крыша	Полы	Проемы		Отделочные работы	Внутренне санитарио и электротехн. устройства	Прочие работы							
								Оконные	Дверные										
1	2	3	4	5	6	7	8	9	10	11	12	13	14	15	16	17	18	19	

VII. Исчисление восстановительной и действительной стоимости основной части строения и пристроек

ПЛАНОВАЯ ИНВЕНТАРИЗАЦИЯ
 « 03 » 09 2007 г. Кошелькова Т.А.
 (дата) (Ф.И.О. исполнителя)

Литера по плану	Наименование строения и пристроек	№ сборника	№ таблицы	Стоимость по таблице	Поправки к стоимости в коэффициентах							Стоимость едизм. после прим поправок	Объем или площадь	Восстановит. стоимость в руб.	% изг-оса	Действительн. стоимость в руб.	
					Удельный вес строения	На высоту помещения	На среднюю площадь квартир	На этажность	На объем	На подвал	Удельный вес строения после поправок						
1	2	3	4	5	6	7	8	9	10	11	12	13	14	15	16	17	18
A	Основное строение	1	59а	32,4	1,00	1,05	1,00					1,05	34,02	19528	664343	23	511544
	Подвал	1	59а	32,4							0,8	0,8	27,36	1627	48515	23	34277
Итого														708858		545821	
В ценах 2007 года														28-17980		21981958	

Текущие изменения внесены

Работу выполнил.....	« 03 » сентября 2007г.	« » 20 г.	« » 20 г.
Инвентаризатор.....	Кошелькова Т.А. <i>Т.А.</i>		
Проверил руковод. группы	Ханко И.И. <i>И.И.</i>		

Паспорт выдан « 2007 г.

Начальник филиала ЦИБ Красносельского района



М.П.

Перечень документов, прилагаемых к паспорту на многоквартирный дом:

1. поэтажные планы - листов.
2. Ведомость помещений и их площадей - листов

Всего пронумеровано и
прошнуровано 10 листов

Начальник филиала ГУП "СИОН"
ПИБ/среднеобластного района



Наименование показателей	ед. изм.	Всего	в том числе				
			1-х	2-х	3-х	4-х	5и>
кол-во квар-р	шт.	106	17	52	37	0	0
кол-во комнат	шт.	232	17	104	111	0	0
площадь кв-р	кв.м	5095	537	2321	2237	0	0
жилая площадь	кв.м	3327	308	1410	1609	0	0
кол-во съемц.	чел.	108	17	53	38	0	0
кол-во насел.	чел.	292	30	129	133	0	0

в том числе государственных

Наименование показателей	ед. изм.	Всего	в том числе				
			1-х	2-х	3-х	4-х	5и>
кол-во квар-р	шт.	21	2	11	8	0	0
кол-во комнат	шт.	48	2	22	24	0	0
площадь кв-р	кв.м	1038	65	489	484	0	0
жилая площадь	кв.м	683	36	299	348	0	0
кол-во съемц.	чел.	21	2	11	8	0	0
кол-во насел.	чел.	72	5	35	32	0	0

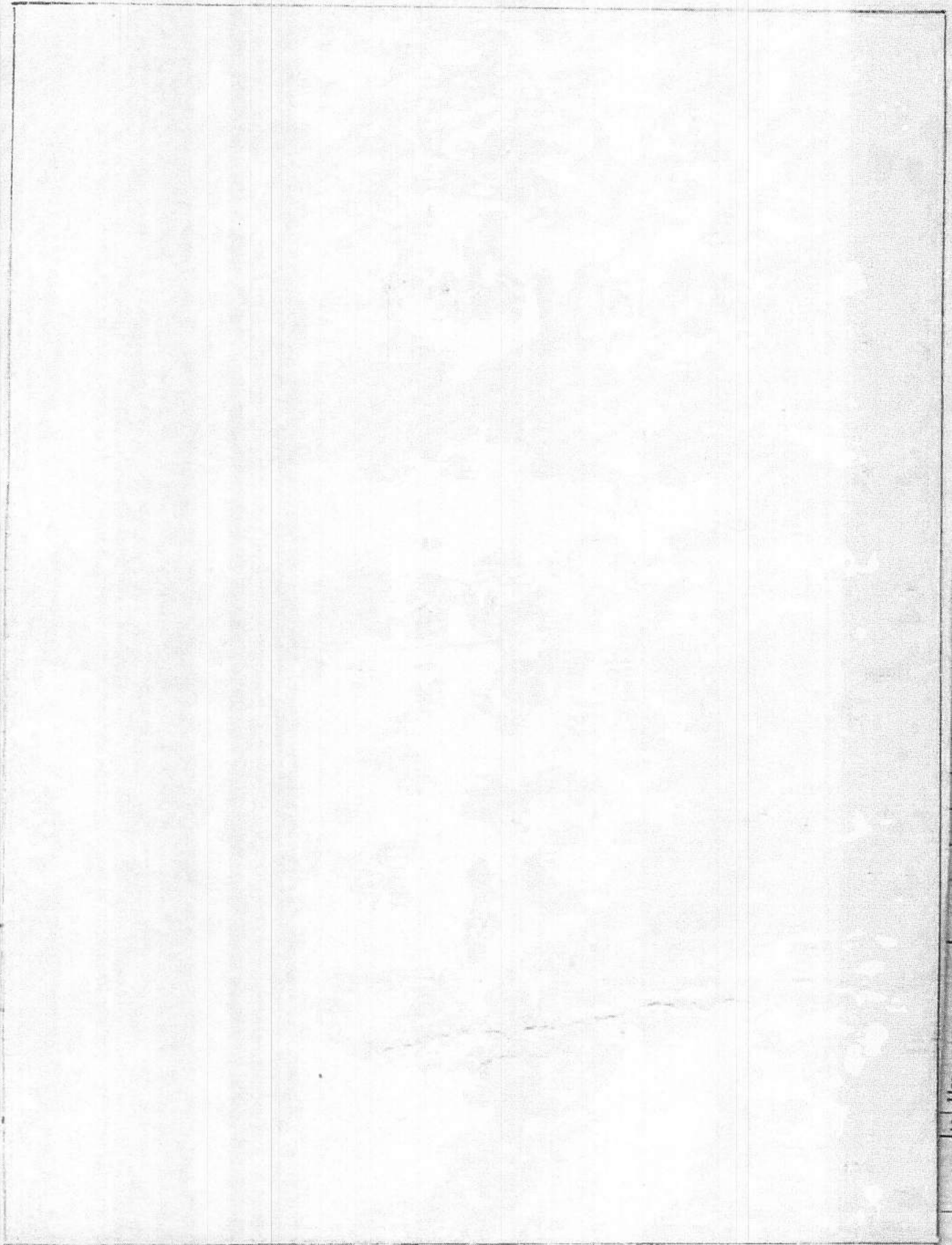
в том числе частных

Наименование показателей	ед. изм.	Всего	в том числе				
			1-х	2-х	3-х	4-х	5и>
кол-во квар-р	шт.	84	15	40	29	0	0
кол-во комнат	шт.	182	15	80	87	0	0
площадь кв-р	кв.м	4013	472	1788	1753	0	0
жилая площадь	кв.м	2618	272	1085	1261	0	0
кол-во съемц.	шт.	85	15	40	30	0	0
кол-во насел.	чел.	215	25	89	101	0	0

в том числе смешанных

Наименование показателей	ед. изм.	Всего	в том числе				
			1-х	2-х	3-х	4-х	5и>
кол-во квар-р	шт.	1	0	1	0	0	0
площадь кв-р	кв.м	44	0	44	0	0	0
жил. площ.(гос)	кв.м	15	0	15	0	0	0
кол.ком. (гос)	шт.	1	0	1	0	0	0
кол-во съемц.	чел.	1	0	1	0	0	0
кол-во насел.	чел.	3	0	3	0	0	0
жил. площ.(час)	кв.м	12	0	12	0	0	0
кол.ком. (час)	шт.	1	0	1	0	0	0
кол-во съемц.	чел.	1	0	1	0	0	0
кол-во насел.	чел.	2	0	2	0	0	0

II. План земельного участка



Масштаб _____

ТЕХНИЧЕСКИЙ ПАСПОРТ

на жилой дом № 112 литер А

по Бристольскому

ул. (пер.)

гор. Ленинград

район Красносельский

Кварт. №	_____
Инвент. №	_____
Шифр (фонд)	_____

1. Общие сведения

Владелец М.Ж. 10

Серия, тип проекта _____

Год постройки 1978

переоборудовано
надстроено

в

году _____

Год последнего капитального ремонта _____

Число этажей 9

Кроме того имеется: подвал, цокольный этаж, мансарда, мезонин (подчеркнуты).

Число лестниц 3

шт., их уборочная площадь

554.4

кв. м.

Уборочная площадь общих коридоров и мест общего пользования _____ кв. м.

Средняя внутренняя высота помещений 2.55

м. Объем 21155

куб. м.

Общая полезная площадь дома 5152,6

кв. м.

из них: а. Жилые помещения: полезная площадь 5095,3

кв. м.

в том числе жилая площадь 3326,7

кв. м.

Средняя площадь квартиры 48.1

кв. м.

Распределение жилой площади:

№№ пп	Жилая площадь находится	Количество		Жилая площадь	Текущие изменения						
		жилых квартир	жилых комнат		количество		жилая площадь	количество		жилая площадь	
					жилых кварт.	жилых комнат		жилых кварт.	жилых комнат		
1	2	3	4	5	6	7	8	9	10	11	
1	В квартирах	106	232	3326,7							
2	В помещениях коридорн. сист.										
3	В общежитиях										
4	Служебная жилая площадь										
5	Маневренная жилая площадь										

Из общего числа жилой площади находится:

№	а. В мансардах б. В подвалах в. В цокольных этажах г. В бараках	Количество		Жилая площадь	Текущие изменения						
		жилых квартир	жилых комнат		жилых кварт.	жилых комнат	жилая площадь	жилых кварт.	жилых комнат	жилая площадь	
6											

Распределение квартир по числу комнат (без общежитий и коридорной системы)

№№ п/п	Квартиры	Число квартир	Их жилая площадь	Текущие изменения			
				число квартир	их жилая площадь	число квартир	их жилая площадь
1	2	3	4	5	6	7	8
1	Однокомнатные	17	307,7				
2	Двухкомнатные	52	1410,3				
3	Трехкомнатные	37	1608,7				
4	Четырехкомнатные						
5	Пятикомнатные						
6	Шестикомнатные						
7	Семь и более комнат						
Всего		106	3326,7				

б. Нежилые помещения, сдаваемые в аренду (в кв. м)

№№ п/п	Классификация помещений	Основная		Вспомогат.		Текущие изменения							
		общая	арендуемая	общая	арендуемая	Основная		вспомогат.		Основная		вспомогат.	
						общая	арендуе- мая	общая	арендуе- мая	общая	арендуе- мая	общая	арендуе- мая
1	2	3	4	5	6	7	8	9	10	11	12	13	14
1	Жилая, сдаваемая в аренду												
2	Торговая												
3	Производственная												
4	Складская												
5	Бытового обслуживания												
6	Гаражи												
7	Учрежденческая	24,2	24,2	8,2	8,2								
8	Общественного питания												
9	Школьная												
10	Учебно-научная												
11	Лечебно-санитарная												
12	Культурно-просветительная												
13	Театров и зрелищных предпр.												
14	Творческие мастерские												
15	Прочая			24,9									
	Итого:	24,2	24,2	33,1	8,2								

в. Площади, используемая жилищно-эксплуатационной конторой для собственных нужд в кв. м.

№№ п/п	Использование помещений	Основная	Вспомогатель- ная	Текущие изменения			
				основная	вспомога- тельная	основная	вспомога- тельная
1	2	3	4	5	6	7	8
1	Учрежденческая:						
	а. Жилищная контора						
	б. Комнаты детские, дружные и другие						
2	Культурно-просветительная:						
	а. Кр. уголки, клубы, библиот.						
3	Прочая:						
	а. Мастерские <i>20 м²</i>		16,6				
	б. Склады жилищной конторы						
	в. Теплоузел <i>сильфонный</i>		5,1				
	г. Котельная <i>10 м²</i>		3,2				
	В том числе: на газе						
	на твердом топливе						
	д.						
	Итого:		24,9				

кордизной

II. Благоустройство жилой площади (кв. м)

Дата записи	Водопровод	Канализация	Отопление						Банны				Горячее водоснаб.		Газоснаб-жение		Напря-жение электр-сети				
			печное	центральное		от группов. или квар-талных котельных		с горячим водоснаб-жением	с газовыми колонками	с дровяными колонками	без колонок и горячей воды	от колонок	центральное	баллоны	централизованное	Мусоропровод	Лифт	127	220		
				от ТЭЦ	от собст-венных котельных	на твердом топливе	на газе													на твердом топливе	на газе
1	2	3	4	5	6	7	8	9	10	11	12	13	14	15	16	17	18	19	20	21	22
	51526	51526		51526					51526					51526		51526	51526	51526			51526
Благоустройство кордизной площади при жилище																					
	50953	50953		50953					50953					50953		50953	50953	50953			50953

III. Исчисление площадей и объемов основной и отдельных частей строения и пристроек

№ или литер по плану	Наименование	Формулы для подсчета площадей по наружному обмеру	Площадь (в кв. м)	Высота (м)	Объем (куб. м)
A	Мини дом	6.6 x 12 - 157 кв. м / 2	2142	25.0	19428
	крыша	2.80 x 1.75 x 4	196		
	б-д в подвал	1.50 x 4.0 x 2	120		
	подвал		(196+120) x 1		1624
		итого:	2068		21153
	вместе с крыш ветровыми	6.5 x 6.3	410.25		21155
			410.25 x 1.5		615.375

IV. Описание конструктивных элементов и определение износа жилого дома

Группа капитальности 1

Объект № 26

Вид внутренней отделки простая

Таблица № 609

№№ п/п	Наименование конструктивных элементов	Описание конструктивных элементов (материал, конструкция, отделка и прочее)	Техническое состояние (осадки, трещины, гниль и т. п.)	Удельные веса конструктивных элементов	Площадь к	Удельному весу в процентах	Удельный вес конструктивных элементов с поправками	Износ в %	Приведенный % износа
1	Фундаменты	т/л бетон	хорошее	4			4		
2	а. Наружные и внутренние капитальные стены б. Перегородки	к/л кирпич	хорошее	35			35		
		к/л силикатный							
3	Перекрытия	Чердачные	т/л асбестовый	12			12		
		Междустажные	т/л бетон						
		Надподвальные	т/л бетон						
4	Крыша	к/л черепица	хорошее	4			4		
5	Полы	к/л паркет	хорошее	12			12		
6	Проемы	Оконные	к/л дерево	5			5		
		Дверные	к/л дерево						
7	Отделочные работы	Наружная отделка архитектурное оформление	к/л штукатурка	5			5		
		Внутренняя отделка	к/л штукатурка						
8	Ванная сантехнические работы и электротехнические работы	Центральное отопление	к/л труба	17			17		
		Печное отопление	к/л труба						
		Водопровод	к/л труба						
		Электроосвещение	к/л провод						
		Радио	к/л сеть						
		Телефон	к/л сеть						
		Телевидение	к/л сеть						
9	Прочие работы	С газовыми колонками	к/л труба	6			6		
		С дровяными колонками	к/л труба						
		С горяч. водоснабжен.	к/л труба						
		Горячее водоснабжение	к/л труба						
		Вентиляция	к/л труба						
		Газоснабжение	к/л труба						
		Мусоропровод	к/л труба						
Лифты	к/л сеть								
Канализация	к/л сеть								
Итого:				100					

% износа приведенный к 100 по формуле:

процент износа (гр. 9) × 100 / удельный вес (гр. 7)

0%

V. Описание конструктивных элементов и определение износа основных пристроек

Литер пристройки _____ Группа капитальности _____ Сборник № _____
 по плану _____ Вид внутренней отделки _____ Таблица № _____

№ п/п	Наименование конструктивных элементов	Описание конструктивных элементов (материал, конструкция, отделка и прочее)	Техническое состояние (осадки, трещины, гниль и т. п.)	Удельные веса конструктивных элементов	Поправка к удельному весу в процентах	Удельный вес констр. элементов с поправкой	Износ в %	Приведенный % износа
				5	6	7		
1	Фундаменты							
2	а. Наружные и внутренние капитальные стены б. Перегородки							
3	Перекрытия	Чердачные						
		Междуэтажные						
		Надподвальные						
4	Крыша							
5	Полы							
6	Проемы	Оконные						
		Дверные						
7	Отделочные работ.	Наружная отделка						
		Архитектурное оформление						
		а.						
		б.						
		в.						
		Внутренняя отделка						
8	Внутренние санитарно-технические и электрические устройства	Центральное отопление						
		Печное отопление						
		Водопровод						
		Электроосвещение						
		Радио						
		Телефон						
		Телевидение						
		Ванна	С деревянными колонк.					
			С газовыми колонками					
			С деревянными колонк.					
		Горячее водоснабжение	Вентиляция					
			Газоснабжение					
Мусоропровод								
Лифты								
Канализация								
9	Прочие работы							
Итого:				100				

% износа приведенный к 100 по формуле $\frac{\text{процент износа (гр. 9)} \times \text{удельный вес (гр. 7)}}{100}$

Описание конструктивных элементов и определение износа основных пристроек

Продолжение V раздела

Литер пристройки _____

Группа капитальности _____

Сборник № _____

по плану _____

Вид внутренней отделки _____

Таблица № _____

М.№ п.п	Наименование конструктивных элементов	Описание конструк- тивных элементов (материал, конструк- ция, отделка и прочее)	Техническое состояние (осадки, трещины, гниль и т. п.)	Удельные веса конструктивных элементов	Нормативы и удельный весу в процентах	Удельный вес констр. элементов с поправкой	Износ в %	Приведенный % износа	
1	2	3	4	5	6	7	8	9	
1	Фундаменты								
2	а. Наружные и внутренние ка- питальные стены б. Перегородки								
3	Перекрестия Чердачные Междуэтажные Надподвальные								
4	Крыша								
5	Полы								
6	Проземы Оконные Дверные								
7	Отделочные работ. Наружная отделка Архитектурное оформление а. _____ б. _____ в. _____ Внутренняя отделка бг. _____								
8	Внутренние санитарно-технические и электротехнические устройства Центральное отопление Печное отопление Водопровод Электросвещение Радио Телефон Телевидение Бани С горячим водоснабж. С горячим водоснабж. С газовыми колонками Горячее водоснабжение Вентиляция Газоснабжение Мусоропровод Лифты Канализация								
9	Прочие работы								
				Итого:	100				

% износа приведенный к 100 по формуле: $\frac{\text{процент износа (гр. 9)} \times \text{удельный вес (гр. 7)}}{\text{удельный вес (гр. 7)}}$

